

FISCHMARKT HAMBURG-ALTONA GMBH VERMIETUNGSANGEBOT

BÜRO GROSSE ELBSTRASSE 131, 1. OBERGESCHOSS
BLICK AUF ELBE UND HAFEN

FLÄCHE	Büro 133 m ² 1–2 Büroräume, Besprechungsraum, Archivraum, Pantry, Toiletten
AUSSTATTUNG	Nadelfilzteppichboden durchgehende Kabelkanäle mit Telefonverkabelung Einbaudeckenleuchten Gegensprechanlage mit Türöffner Rauch- und Feuermeldeanlage Telefon- und Computerverkabelung Pantry
MIETE	€ 1.350,00 monatlich zzgl. MwSt. und Nebenkosten
NEBENKOSTEN	Heizkostenvorauszahlung: € 100,00 Nebenkostenvorauszahlung: € 200,00 (inkl. Strom) alle Beträge verstehen sich zzgl. gesetzlicher MwSt.
ENERGIEDATEN	Art des Energieausweises: Energiebedarfsausweis Wert des Energiebedarfs: Heizung 341,1 kWh/m ² und Jahr Strom 16 kWh/m ² und Jahr Wesentlicher Energieträger der Heizung: Erdgas Baujahr Gebäude lt. Energieausweis: 1934
MIETSICHERHEIT	€ 6.000,00
MIETBEGINN	Das Objekt steht kurzfristig zur Verfügung. Mietbeginn nach Absprache.

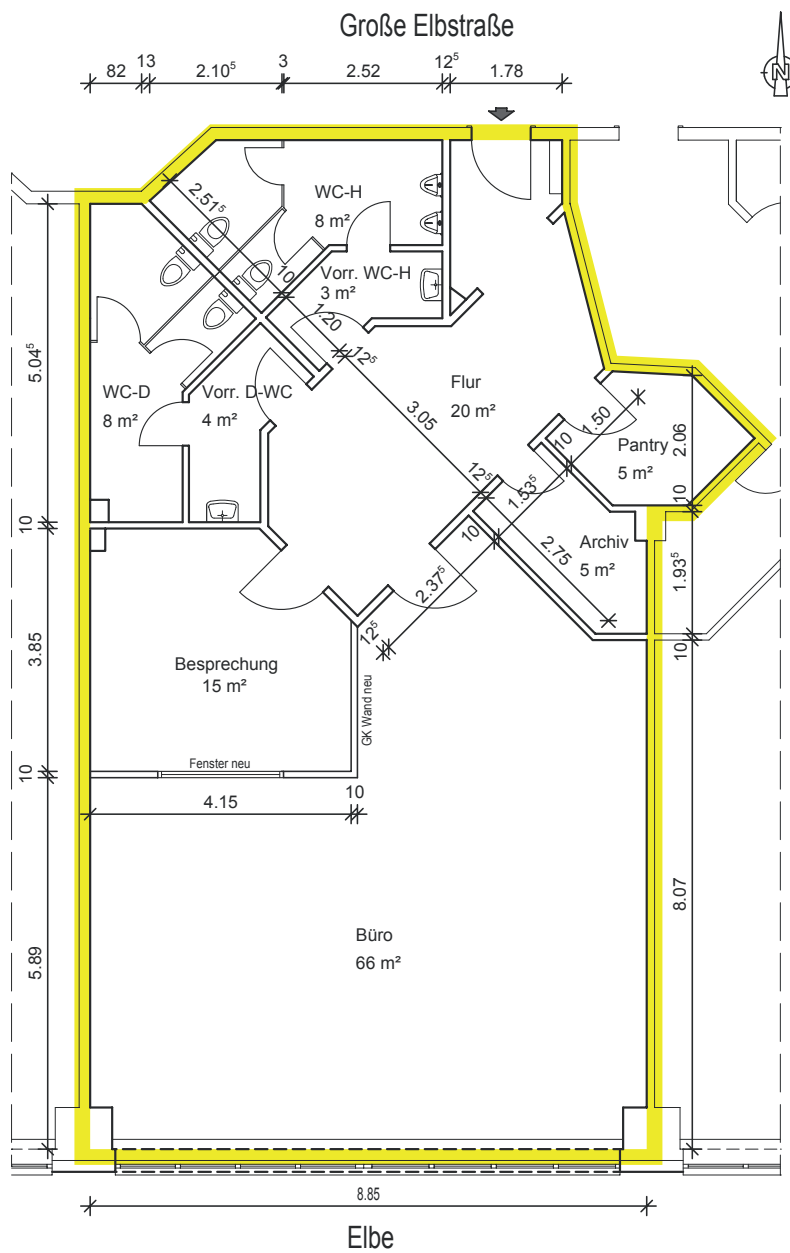
Alle Angebote sind bis zur beiderseitigen Vertragsunterzeichnung freibleibend.



FISCHMARKT HAMBURG-ALTONA GMBH VERMIETUNGSANGEBOT

BÜRO GROSSE ELBSTRASSE 131, 1. OBERGESCHOSS
BLICK AUF ELBE UND HAFEN

GRUNDRISS



1.OG, 131
Mietung Gesamtfläche 133 m²

FISCHMARKT HAMBURG-ALTONA GMBH VERMIETUNGSANGEBOT

BÜRO GROSSE ELBSTRASSE 131, 1. OBERGESCHOSS
BLICK AUF ELBE UND HAFEN

FOTOS



FISCHMARKT HAMBURG-ALTONA GMBH VERMIETUNGSANGEBOT

BÜRO GROSSE ELBSTRASSE 131, 1. OBERGESCHOSS
BLICK AUF ELBE UND HAFEN

LAGEPLAN

